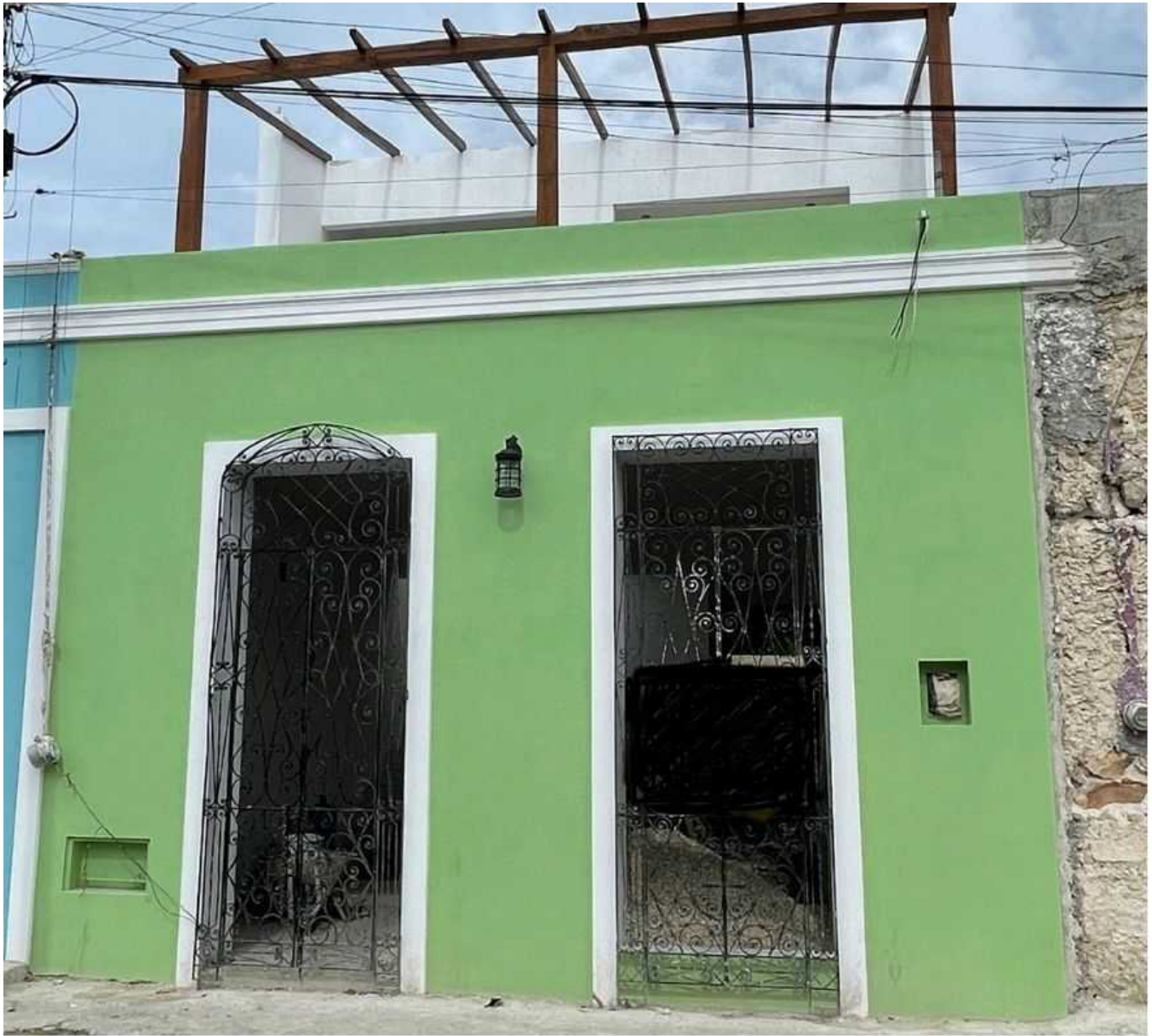


Casa en Mérida Centro, Mérida
Mérida Yucatán [Ver en la página]



Precio desde: \$7,500,000 MXN

Detalles:

Recámaras: 3

Baños: 3

Estacionamientos: 1

Antigüedad: - Terreno m²:
190m²

Construcción m²: 248.92m²

Metros frente: 6.6

Metros largo: 28

Descripción

Casa en la Ermita, de una planta y completamente remodelada, ubicada dentro del centro histórico de Mérida.

Características Principales:

Terreno total: 190.72 m2, con medidas irregulares de 6.6 metros de frente por 28 metros de fondo.
Construcción de 248.92 m2 distribuida en una sola planta.

Distribución:

Planta Baja:

Amplia sala/comedor altura 6 metros.

Cocina equipada con alacena y barra de granito.

Habitación principal con una altura de 6 metros, acompañada de su propio baño.

Piscina con cascada para disfrutar de momentos relajantes.

Terraza techada.

1/2 baño de visitas

Planta Alta:

Cubo de luz y recibidor

Recámara principal con closet, baño y una encantadora terraza techada con tejaban.

Recámara secundaria con closet, baño y terraza techada con tejaban.

Acabados:

Fachada completamente restaurada, respetando la esencia histórica.

Puertas y ventanas de acceso principal en cedro, con herrería de forja para una apariencia elegante y segura.

Suelos de mosaico de pasta pulido en formato 20 x 20 cm, añadiendo un toque de tradición.

Cocina con alacena y barra de granito, carpintería completa en listón de caobilla.

Carpintería completa en closets y baños, también en listón de caobilla

Piscina con acabado Chukum y cascada

Grifería de la reconocida marca Helvex, garantizando calidad y durabilidad.

Escalera de herrería con huellas de parota

Tejabanos de madera de zapote con teja francesa

DATOS IMPORTANTES

**Precio sujeto a cambio sin previo aviso

**Verificar disponibilidad

**Las imágenes presentadas en este anuncio, son meramente ilustrativas y pueden cambiar sin previo aviso.

**Se aceptan créditos bancarios o recursos propios, esto sujeto a las características y condiciones del inmueble.

-En las operaciones a crédito, el precio total se determinará en función de los montos variables de conceptos de crédito y gastos notariales que deben ser consultados por los promotores, conforme al apartado 5.6.7 de la presente NOM-247.

-Las características del inmueble pueden variar según sea el caso

-La responsabilidad y cumplimiento de garantía es a cargo del propietario y/o constructora

-Los gastos notariales son un pago adicional al precio publicado, el costo depende del Notario a elegir

-El costo del avalúo es responsabilidad de la parte compradora.

-Los impuestos se pagarán según correspondan a cada una de las partes.

-Los gastos administrativos corren por parte de la compradora*

FOTOS

